

Direction des Concessions Portuaires

Ports de Commerce de Corse du Sud

U Misincu

Résultats des Trafics Commerciaux 2023

Décembre / Dicembre

PORT DE COMMERCE D'AJACCIO
TRAFIC COMMERCIAL - DECEMBRE 2023

Trafic passagers du 1er au 31 Décembre			
	2022	2023	Variation
Réguliers Nat	32 406	26 812	-17,26%
Réguliers Inter.	1 284	824	-35,83%
TOTAL	33 690	27 636	-17,97%
Croisières	0	0	-
TOTAL	33 690	27 636	

Cumul passagers depuis le 1er Janvier			
	2022	2023	Variation
	915 687	845 737	-7,64%
	8 992	6 878	-23,51%
	924 679	852 615	-7,79%
	389 154	426 317	9,55%
	1 313 833	1 278 932	

Repartition mensuelle	Variation mensuelle
	Marseille -3,07%
	Nice -
	Toulon -29,27%
	Porto Torres -35,83%
	Corsica Ferries -27,14%
	La Méridionale -9,56%
Corsica Linéa 2,34%	
	Corsica Ferries -27,14%
	La Méridionale -9,56%
	Corsica Linéa 2,34%

Repartition cumulée	Variation cumulée
	Marseille 9,43%
	Nice 31,47%
	Toulon -14,81%
	Porto Torres -20,96%
	Corsica Ferries -13,21%
	La Méridionale 10,26%
Corsica Linéa 8,72%	
	Corsica Ferries -13,21%
	La Méridionale 10,26%
	Corsica Linéa 8,72%

Trafic véhicules du 1er au 31 Décembre			
	2022	2023	Variation
Véhicules Nat	14 669	12 336	-15,90%
Véhicules Inter.	354	299	-15,54%
TOTAL	15 023	12 635	-15,90%

Cumul véhicules depuis le 1er Janvier			
	2022	2023	Variation
	370 220	335 978	-9,25%
	3 815	2 902	-23,93%
	374 035	338 880	-9,40%

Repartition mensuelle	Variation mensuelle
	Marseille -3,98%
	Nice -
	Toulon -27,16%
	Porto Torres -15,54%
	Corsica Ferries -24,00%
	La Méridionale -10,51%
Corsica Linéa 1,69%	
	Corsica Ferries -24,00%
	La Méridionale -10,51%
	Corsica Linéa 1,69%

Repartition cumulée	Variation cumulée
	Marseille 4,33%
	Nice 25,46%
	Toulon -15,60%
	Porto Torres -20,79%
	Corsica Ferries -14,37%
	La Méridionale 2,94%
Corsica Linéa 5,58%	
	Corsica Ferries -14,37%
	La Méridionale 2,94%
	Corsica Linéa 5,58%

Trafic marchandises du 1er au 31 Décembre			
	2022	2023	Variation
Ro/Ro Nat.	63 027	53 997	-14,33%
Ro/Ro Inter.	1 049	717	-31,65%
TOTAL Ro/Ro	64 076	54 714	-14,61%

Cumul marchandises depuis le 1er Janvier			
	2022	2023	Variation
	882 580	788 389	-10,67%
	11 786	6 596	-44,04%
	894 366	794 985	-11,11%

Ciment/Vrac	4 212	1 597	-62,08%
Hydrocarbures	9 320	7 942	-14,79%
TOTAL	77 608	64 253	-17,21%

	36 163	34 421	-4,82%
	207 045	173 266	-16,31%
	1 137 574	1 002 672	-11,86%

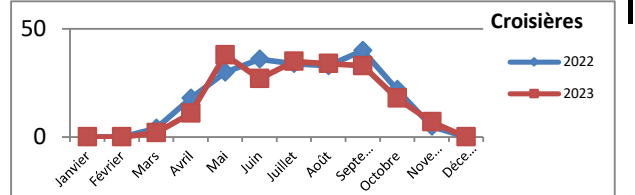
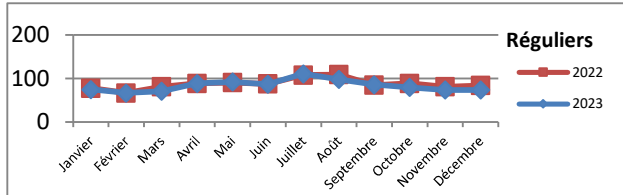
Repartition mensuelle Ro/Ro	Variation mensuelle Ro/Ro
	Marseille -15,60%
	Nice -
	Toulon -9,19%
	Porto Torres -31,65%
	Corsica Ferries -10,19%
	La Méridionale -23,94%
Corsica Linéa -7,79%	
	Corsica Ferries -10,19%
	La Méridionale -23,94%
	Corsica Linéa -7,79%

Repartition cumulée Ro/Ro	Variation cumulée
	Marseille -14,39%
	Nice 140,88%
	Toulon 8,71%
	Porto Torres -47,11%
	Corsica Ferries 4,91%
	La Méridionale -19,37%
Corsica Linéa -9,09%	
	Corsica Ferries 4,91%
	La Méridionale -19,37%
	Corsica Linéa -9,09%

Escales du 1er au 31 Décembre			
	2022	2023	Variation
Réguliers*	84	74	-11,90%
Croisières	0	0	-
TOTAL	84	74	-11,90%

Escales depuis le 1er Janvier			
	2022	2023	Variation
	1 050	1 004	-4,38%
	222	205	-7,66%
	1 272	1 209	-4,95%

* Réguliers = Hors Croisières



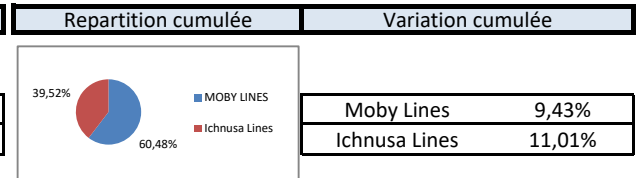
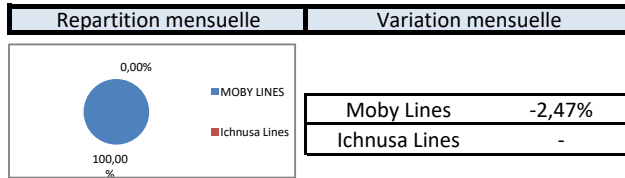
PORT DE COMMERCE DE BONIFACIO
TRAFIC COMMERCIAL - DECEMBRE 2023

Trafic passagers du 1er au 31 Décembre			
	2022	2023	Variation
Réguliers	5 419	5 285	-2,47%
Croisières	0	0	-

Cumul passagers depuis le 1er Janvier			
	2022	2023	Variation
Réguliers	225 663	248 335	10,05%
Croisières	5 736	8 183	42,66%

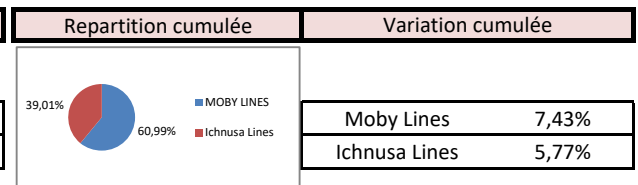
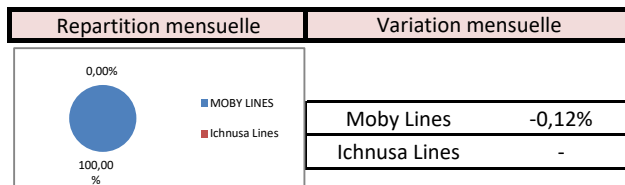
TOTAL	5 419	5 285
--------------	--------------	--------------

231 399	256 518
----------------	----------------



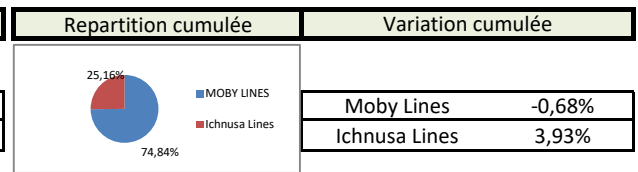
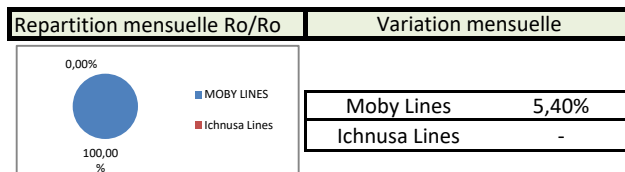
Trafic véhicules du 1er au 31 Décembre			
	2022	2023	Variation
	2 496	2 493	-0,12%

Cumul véhicules depuis le 1er Janvier			
	2022	2023	Variation
	70 556	75 336	6,77%



Trafic marchandises du 1er au 31 Décembre			
	2022	2023	Variation
Ro/Ro	5 207	5 488	5,40%
Vrac	-	-	-
TOTAL	5 207	5 488	5,40%

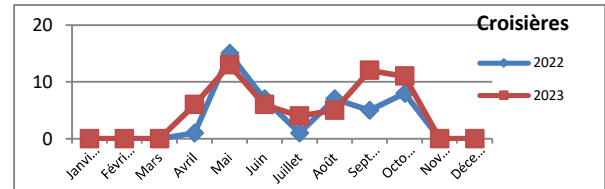
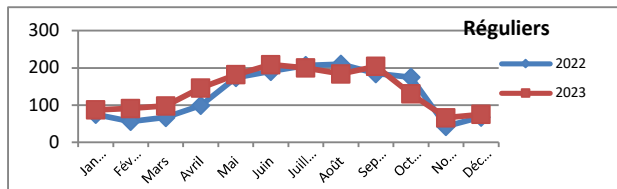
Cumul marchandises depuis le 1er Janvier			
	2022	2023	Variation
Ro/Ro	80 060	80 410	0,44%
Vrac	-	-	-
TOTAL	80 060	80 410	0,44%



Escales du 1er au 31 Décembre			
	2022	2023	Variation
Réguliers*	68	75	10,29%
Croisières	0	0	-
TOTAL	68	75	10,29%

Escales depuis le 1er Janvier			
	2022	2023	Variation
Réguliers*	1 550	1 672	7,87%
Croisières	44	57	29,55%
TOTAL	1 594	1 729	8,47%

* Reguliers =Hors
Croisières



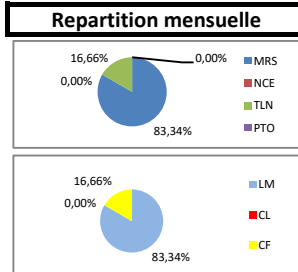
PORT DE COMMERCE DE PORTO VECCHIO
TRAFIC COMMERCIAL - DECEMBRE 2023

Trafic passagers du 1er au 31 Décembre			
	2022	2023	Variation
Réguliers Nat	7 357	5 864	-20,29%
Réguliers Inter.	0	0	-
TOTAL	7 357	5 864	-20,29%

Cumul passagers depuis le 1er Janvier			
	2022	2023	Variation
Réguliers Nat	225 023	185 516	-17,56%
Réguliers Inter.	3 183	6 332	98,93%
TOTAL	228 206	191 848	-15,93%

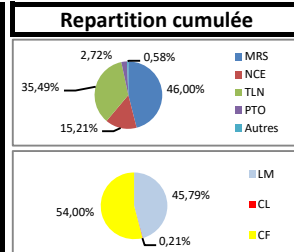
Croisières			
	2022	2023	Variation
Croisières	0	0	-
TOTAL	7 357	5 864	

CROISIERES			
	2022	2023	Variation
Croisières	4 359	4 895	12,30%
TOTAL	232 565	196 743	



Variation mensuelle

Destination	Variation
Marseille	-23,56%
Nice	-
Toulon	1,35%
Porto Torres	-
La Méridionale	-
Corsica Linéa	-100,00%
Corsica Ferries	1,35%

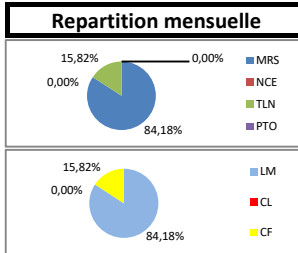


Variation cumulée

Destination	Variation
Marseille	-12,19%
Nice	37,74%
Toulon	-34,11%
Porto Torres	63,81%
La Méridionale	-
Corsica Linéa	-99,60%
Corsica Ferries	-18,87%

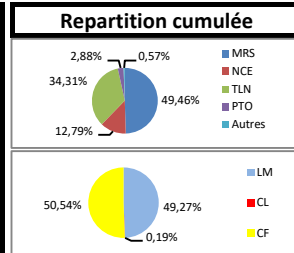
Trafic véhicules du 1er au 31 Décembre			
	2022	2023	Variation
Véhicules Nat	3 364	2 567	-23,69%
Véhicules Inter.	0	0	-
TOTAL	3 364	2 567	-23,69%

Cumul véhicules depuis le 1er Janvier			
	2022	2023	Variation
Véhicules Nat	90 197	71 627	-20,59%
Véhicules Inter.	1 710	2 557	49,53%
TOTAL	91 907	74 184	-19,28%



Variation mensuelle

Destination	Variation
Marseille	-24,65%
Nice	-
Toulon	-18,15%
Porto Torres	-
La Méridionale	-
Corsica Linéa	-100,00%
Corsica Ferries	-18,15%



Variation cumulée

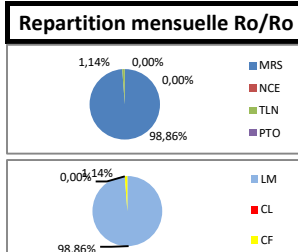
Destination	Variation
Marseille	-14,55%
Nice	45,12%
Toulon	-37,50%
Porto Torres	24,74%
La Méridionale	-
Corsica Linéa	-99,67%
Corsica Ferries	-23,43%

Trafic marchandises du 1er au 31 Décembre			
	2022	2023	Variation
Ro/Ro Nat.	20 088	13 198	-34,30%
Ro/Ro Inter.	0	0	-
TOTAL Ro/Ro	20 088	13 198	-34,30%

Cumul marchandises depuis le 1er Janvier			
	2022	2023	Variation
Ro/Ro Nat.	270 141	206 078	-23,71%
Ro/Ro Inter.	36	1 102	2961,11%
TOTAL	270 177	207 180	-23,32%

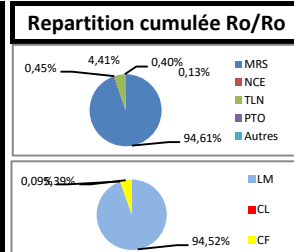
Ciment/Vrac			
	2022	2023	Variation
Ciment/Vrac	2 773	1 981	-28,56%
TOTAL	22 861	15 179	-33,60%

CIMENT/VRAC			
	2022	2023	Variation
Ciment/Vrac	27 530	25 377	-7,82%
TOTAL	297 707	232 557	-21,88%



Variation mensuelle Ro/Ro

Destination	Variation
Marseille	-34,97%
Nice	-
Toulon	480,77%
Porto Torres	-
La Méridionale	-
Corsica Linéa	-100,00%
Corsica Ferries	480,77%



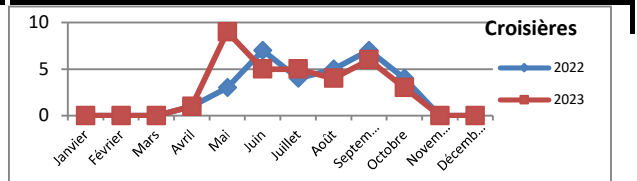
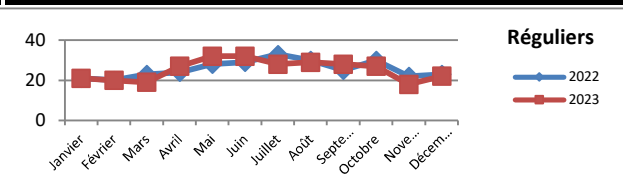
Variation cumulée

Destination	Variation
Marseille	-25,97%
Nice	432,00%
Toulon	76,64%
Porto Torres	2197,22%
La Méridionale	-
Corsica Linéa	-99,93%
Corsica Ferries	107,51%

Escalaes du 1er au 31 Décembre			
	2022	2023	Variation
Réguliers*	23	22	-4,35%
Croisières	0	0	-
TOTAL	23	22	-4,35%

Escalaes depuis le 1er Janvier			
	2022	2023	Variation
Réguliers*	308	303	-1,62%
Croisières	31	33	6,45%
TOTAL	339	336	-0,88%

* Réguliers = Hors Croisières



PORT DE COMMERCE DE PROPRIANO
TRAFIC COMMERCIAL - DECEMBRE 2023

Trafic passagers du 1er au 31 Décembre			
	2022	2023	Variation
Réguliers Nat	3 777	4 127	9,27%
Réguliers Inter.	0	0	-
TOTAL	3 777	4 127	9,27%

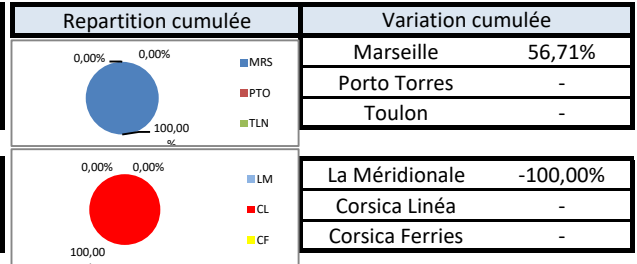
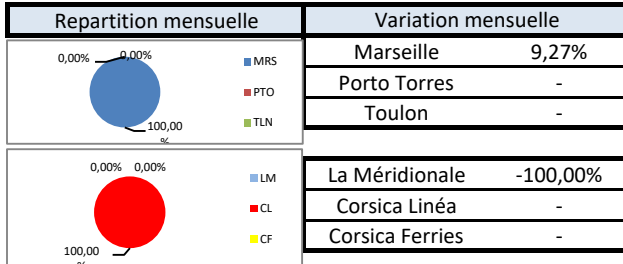
Cumul passagers depuis le 1er Janvier			
	2022	2023	Variation
Réguliers Nat	70 060	109 789	56,71%
Réguliers Inter.	0	0	-
TOTAL	70 060	109 789	56,71%

Croisières	0	0	-
------------	---	---	---

	6 787	6 028	-11,18%
--	-------	-------	---------

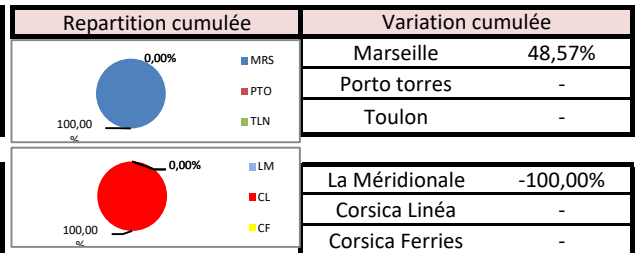
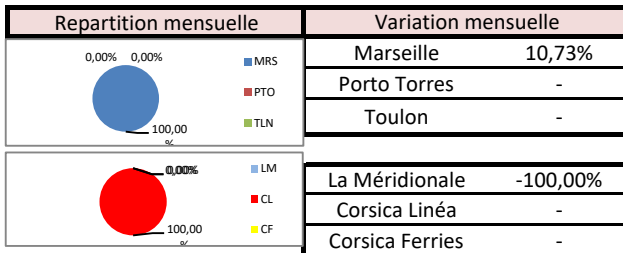
TOTAL	3 777	4 127
--------------	--------------	--------------

	76 847	115 817
--	---------------	----------------



Trafic véhicules du 1er au 31 Décembre			
	2022	2023	Variation
Véhicules Nat	1 677	1 857	10,73%
Véhicules Inter.	0	0	-
TOTAL	1 677	1 857	10,73%

Cumul véhicules depuis le 1er Janvier			
	2022	2023	Variation
Véhicules Nat	30 573	45 422	48,57%
Véhicules Inter.	0	0	-
TOTAL	30 573	45 422	48,57%

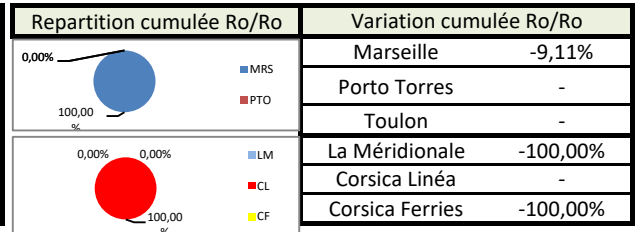
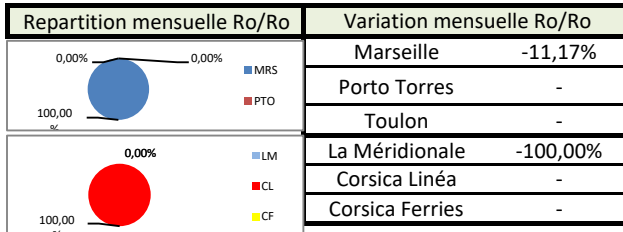


Trafic marchandises du 1er au 31 Décembre			
	2022	2023	Variation
Ro/Ro Nat.	4 674	4 152	-11,17%
Ro/Ro Inter.	0	0	-
TOTAL Ro/Ro	4 674	4 152	-11,17%

Cumul marchandises depuis le 1er Janvier			
	2022	2023	Variation
Ro/Ro Nat.	91 281	82 967	-9,11%
Ro/Ro Inter.	0	0	-
TOTAL	91 281	82 967	-9,11%

Ciment	0	0	-
Hydrocarbures	0	0	-
TOTAL March.	4 674	4 152	-11,17%

	1 027	370	-63,97%
	8 671	5 733	-33,88%
TOTAL	100 979	89 070	-11,79%



Escalaes du 1er au 31 Décembre			
	2022	2023	Variation
Réguliers*	14	11	-21,43%
Croisières	0	0	-
TOTAL	14	11	-21,43%

Escalaes depuis le 1er Janvier			
	2022	2023	Variation
Réguliers*	163	179	9,82%
Croisières	17	9	-47,06%
TOTAL	180	188	4,44%

* Reguliers =Hors
Croisières

